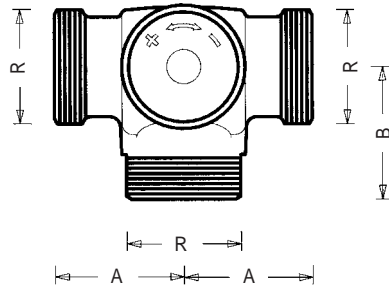


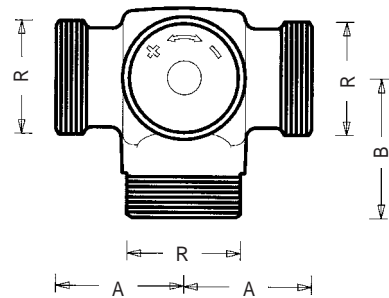
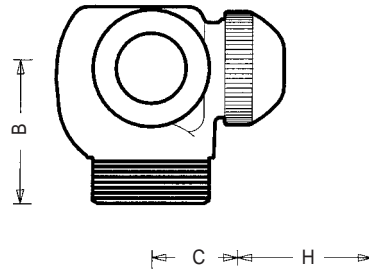
# CALIS-TS-3-D

Dreiwegeventile in 3-D-Ausführung für Einrohranlagen

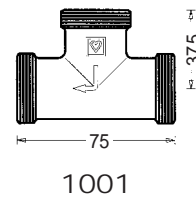
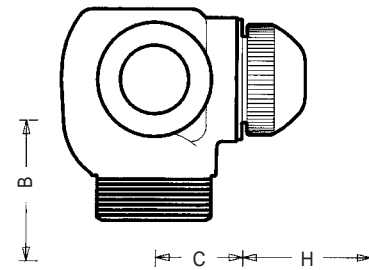
Normblatt  
7745, 7746, 7761  
Ausgabe 0999



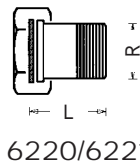
7761



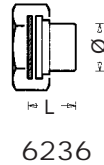
7745  
7746



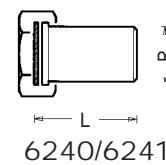
1001



6220/6221



6236



6240/6241

Einbaumaße in mm

CALIS-TS  
3-D-Ausführung

CALIS-TS-E  
3-D-Ausführung

H = Einbaumaß  
HERZ-Thermostat

Strömungs-T-Stück  
Anschlüsse

Bestellnummer	Ventil am Heizkörper	Dimension	R	A	B	C
1 7761 43	links	1/2"	3/4"	30	30	29
1 7761 44	rechts					
1 7761 45	links	3/4"	1"	37,5	38,5	24,5
1 7761 46	rechts					
1 7745 02	links	3/4"	1"	37,5	41	32,5
1 7746 02	rechts					
Bestellnummer	R	L	Ausführung			
1 6220 21	1/2"	31	Eisenrohranschluß flachdichtend, vernickelt, mit Dichtung			
1 6220 11	1/2"	40				
1 6220 12	3/4"	33,5				
1 6220 22	3/4"	46,5				
1 6221 02	3/4"x1/2"	34,5	Reduzieranschluß flachdichtend, vernickelt, mit Dichtung			
1 6240 01	1/2"	47	Schweißanschluß flachdichtend, Mutter vernickelt, mit Dichtung			
1 6240 02	3/4"	47				
1 6241 02	3/4"x1/2"	47	Reduzieranschluß flachdichtend, Mutter vernickelt, mit Dichtung			
1 6236 01	1/2"	12	16	Lötanschluß flachdichtend, Mutter vernickelt, mit Dichtung		
1 6236 11	1/2"	15	19			
1 6236 21	1/2"	18	21			
1 6236 02	3/4"	15	20			
1 6236 12	3/4"	18	21			
1 6236 22	3/4"	22	25			

Einbaumaße in mm

CALIS-TS-3-D

CALIS-TS-E-3-D

Anschlüsse  
separat zu bestellen

Baumaße in mm  
Ausführungen

Anderungen im Sinne des technischen Fortschrittes vorbehalten.

HERZ Armaturen

Richard-Strauss-Straße 22 • A-1230 Wien



Durch die Bauform „3-D“ wird eine optimale Regelung der Raumtemperatur bei geringsten Störeinflüssen ermöglicht.

Der HERZ-Thermostatkopf soll keinesfalls direkter Sonneneinstrahlung oder stark wärmeabstrahlenden Geräten ausgesetzt werden – z. B. Fernsehgerät. Ist der Heizkörper abgedeckt (Vorhänge), bildet sich eine Wärmestauzone, in der der Thermostat die Raumtemperatur nicht fühlen und daher nicht regeln kann. In diesen Fällen ist der HERZ-Thermostat mit Fernfühler bzw. der HERZ-Thermostat mit Feineinstellung zu verwenden.

Einzelheiten über die HERZ-Thermostate sind den jeweiligen Normblättern zu entnehmen.

**Einbauhinweise  
Thermostatventil**

Nach Beendigung der Heizperiode Thermostate durch Drehung entgegen dem Uhrzeigersinn ganz öffnen, um ein Festsetzen von Schmutzpartikeln am Ventilsitz zu vermeiden.

**Sommereinstellung**

Wenn ein HERZ-Thermostatventil-Unterteil ausnahmsweise nicht mit einem HERZ-Thermostatkopf ausgestattet wird, ersetzt der HERZ-TS-Handantrieb die Schraubkappe.

Bei der Montage ist die beige packte Montageanleitung zu beachten.

**HERZ-TS  
Handantrieb**



- 1 **6807** 90 HERZ-TS-90-Montageschlüssel
- 1 **6890** 00 HERZ-TS-90-O-Ring-Set
- 1 **7102** 80 HERZ-TS-Handantrieb
- 1 **7780** 00 HERZ-Changefix, Austauschgerät für Thermostatoberteile
- 1 **9102** 80 HERZ-TS-Handantrieb

**Zubehör**

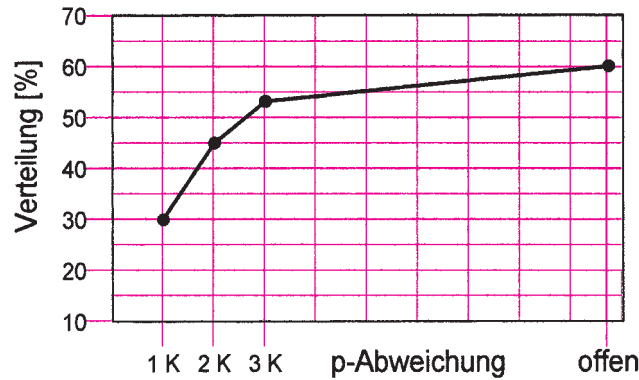
- 1 **6329** 11 Thermostatoberteil für CALIS-TS, 3-D-Ausführung
- 1 **6329** 22 Thermostatoberteil für CALIS-TS-E, 3-D-Ausführung

**Ersatzteile**

Kurve	CALIS-TS		CALIS-TS-E
	1 <b>7761</b> 43 1 <b>7761</b> 44	1 <b>7761</b> 45 1 <b>7761</b> 46	1 <b>7745</b> 02, 1 <b>7746</b> 02
1 K	1,6	1,9	2,96
2 K	2,0	2,25	3,33
3 K	2,4	2,5	3,63
offen	3,5	4,2	5,28

**kv-Werte**

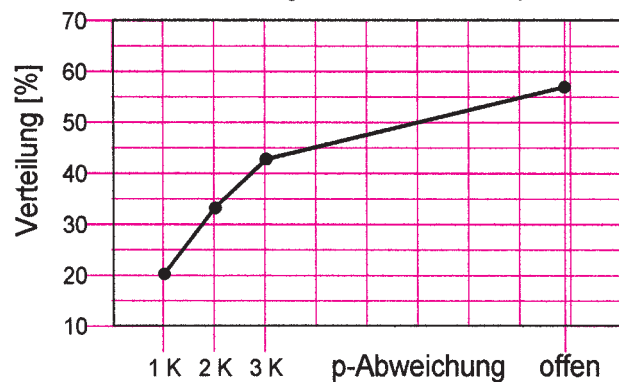
**Verteilung über den Heizkörper**



**Verteilung über den  
Heizkörper**

**CALIS-TS**

**Verteilung über den Heizkörper**



**CALIS-TS-E**

CALIS-TS-Dreiwegeventile in 3-D-Ausführung, vernickelt, flachdichtend, mit Schraubkappe. Rohranschlüsse sind separat zu bestellen. Der Thermostatkopf ist im rechten Winkel nach vorne gerichtet.

1 <b>7761</b> 43	1/2"	Ventil links vom Heizkörper
1 <b>7761</b> 44	1/2"	Ventil rechts vom Heizkörper
1 <b>7761</b> 45	3/4"	Ventil links vom Heizkörper
1 <b>7761</b> 46	3/4"	Ventil rechts vom Heizkörper

CALIS-TS-E Dreiwegeventile mit maximalem Durchfluß, in 3-D-Ausführung, vernickelt, flachdichtend, mit Schraubkappe. Rohranschlüsse sind separat zu bestellen. Der Thermostatkopf ist im rechten Winkel nach vorne gerichtet.

1 <b>7745</b> 02	3/4"	Ventil links vom Heizkörper
1 <b>7746</b> 02	3/4"	Ventil rechts vom Heizkörper

**Ausführungen**  
**CALIS-TS**  
**3-D-Ausführung**

**CALIS-TS-E**  
**3-D-Ausführung**

1 <b>1001</b> 02	3/4"	Strömungs-T-Stück, vernickelt, flachdichtend. Rohranschlüsse sind separat zu bestellen
------------------	------	---

Mit dem Strömungs-T-Stück kann bei Einrohrheizungen mit CALIS-TS-Dreiwegeventilen der Heizkörper-rücklauf strömungsgünstig angeschlossen werden.

**Strömungs-T-Stück**

1 <b>7761</b> 01	1/2"	CALIS-TS-Dreiwegeventile, vernickelt, flachdichtend, ohne Anschlüsse
1 <b>7761</b> 02	3/4"	

**Weitere**  
**Ausführungen**

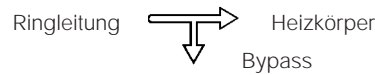
Max. Betriebstemperatur 110 °C  
Max. Betriebsdruck 10 bar  
Max. Differenzdruck bei Thermostatbetrieb 0,2 bar  
Heizwasserqualität entsprechend ÖNORM H 5195 bzw. VDI-Richtlinie 2035.

**Betriebsdaten**

Für alle Wasserheizungsanlagen im Einrohrsystem, für Fußleisten- und Konvektorenheizungen sowie für Kühlanlagen.

**Anwendungsgebiet**

Durch die Bauform „3-D“ ist die Stellung des Ventils zum Heizkörper (linke oder rechte Ausführung) zu beachten. Einbau in Durchflußrichtung, diese ist durch Pfeile am Gehäuse gekennzeichnet.



**Einbau**

**Spindelabdichtung**

Als Spindelabdichtung dient ein O-Ring, der in einer während des Betriebes auswechselbaren Messingkammer gelagert ist. Der O-Ring gewährleistet ein Maximum an Wartungsfreiheit und bietet dauerhafte Leichtgängigkeit des Ventils.

**O-Ring-Auswechslung**

1. Demontage des HERZ-Thermostatkopfes bzw. des HERZ-TS-Handantriebes.
2. Nun wird die O-Ring-Kammer einschließlich O-Ring ausgeschraubt und durch eine neue ersetzt. Bei diesem Wechselvorgang ist ein Gegenhalten mit Schlüssel am Oberteil notwendig. Durch die Demontage ist das Ventil automatisch ganz geöffnet und daher rückgedichtet, es können aber einige Wassertropfen austreten.
3. Wiedermontage in umgekehrter Reihenfolge. Beim Aufsetzen des HERZ-TS-Handantriebes ist durch Drehen zu prüfen, ob das Ventil schließt.

Bestellnummer für O-Ring-Set: 1 **6890** 00.

**Sitzdichtung**

Der Ventilkegel ist mit einer Weichdichtung ausgestattet, die für die Anforderungen des Thermostatbetriebes ausgelegt ist.

**Konstruktive**  
**Besonderheiten**

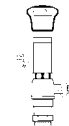


**HERZ-TS-90**  
**O-Ring-Kammer**

Das CALIS-TS-Oberteil der Baureihe **7761** ist unter Druck mit dem HERZ-Austauschgerät auswechselbar. Damit können Störungen an der Sitzdichtung, z. B. durch Ablagerung von Fremdkörpern wie Schmutz, Schweiß- und Lötlückstände, einfach behoben werden.

Bei der Anwendung ist die dem HERZ-Austauschgerät 1 **7780** 00 beige-packte Bedienungsanleitung zu beachten.

**Tausch des**  
**Ventiloberteils**  
**bei CALIS-TS**  
**7761**



Die Schraubkappe dient zur Betätigung während der Bauphase (Leitungsspülen). Durch Abnehmen der Schraubkappe und Aufschrauben des HERZ-Thermostatkopfes wird das Thermostatventil gebildet, ohne Entleeren der Anlage.

Einstellung des Nennhubes mittels Schraubkappe:

Am Umfang der Schraubkappe, im Bereich der Rändelung, sind zwei Einstellmarkierungen (Sichtsteg) angebracht, fluchtend mit den Markierungen „+“ und „-“.

1. Schließen des Ventils mittels Schraubkappe durch Drehung im Uhrzeigersinn.
2. Markierung jener Position, die der Einstellmarkierung „+“ entspricht.
3. Drehung der Schraubkappe entgegen dem Uhrzeigersinn bis sich die Einstellmarkierung „-“ bei der unter 2. markierten Position befindet.

**Thermostatventil**

**Nennhub**



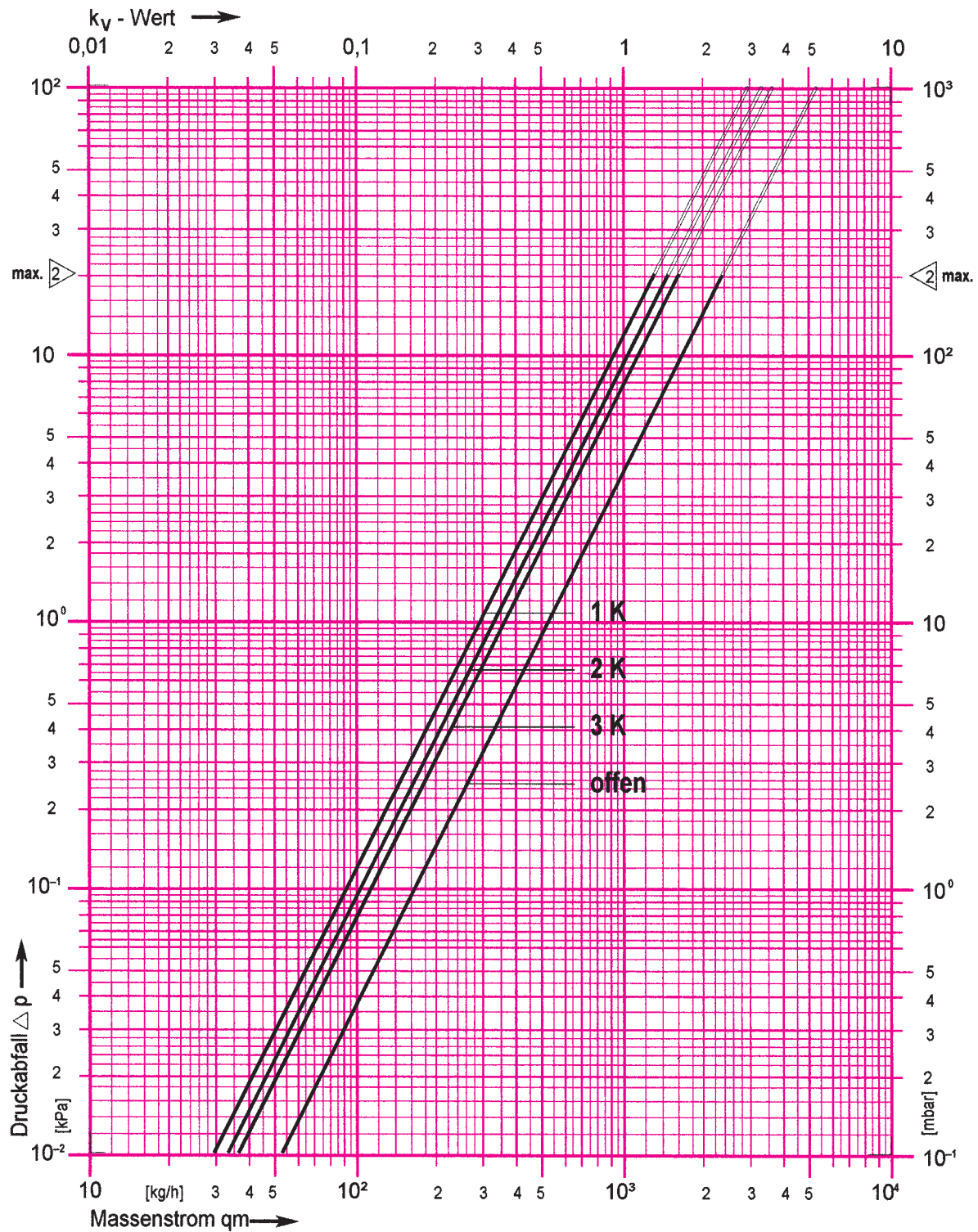
# HERZ-Normdiagramm

# CALIS-TS-E

Art. Nr. 1 **7745** 02 • 1 **7746** 02

Dim. R = 3/4"

Die Ventilauslegung  $[\Delta p]$  ist entsprechend dem „VDMA-Merkblatt über Planung und hydraulischen Abgleich von Heizungsanlagen mit thermostatischen Heizkörperventilen“ vorzunehmen.



Änderungen vorbehalten.

HERZ Armaturen

Richard-Strauss-Straße 22 • A-1230 Wien



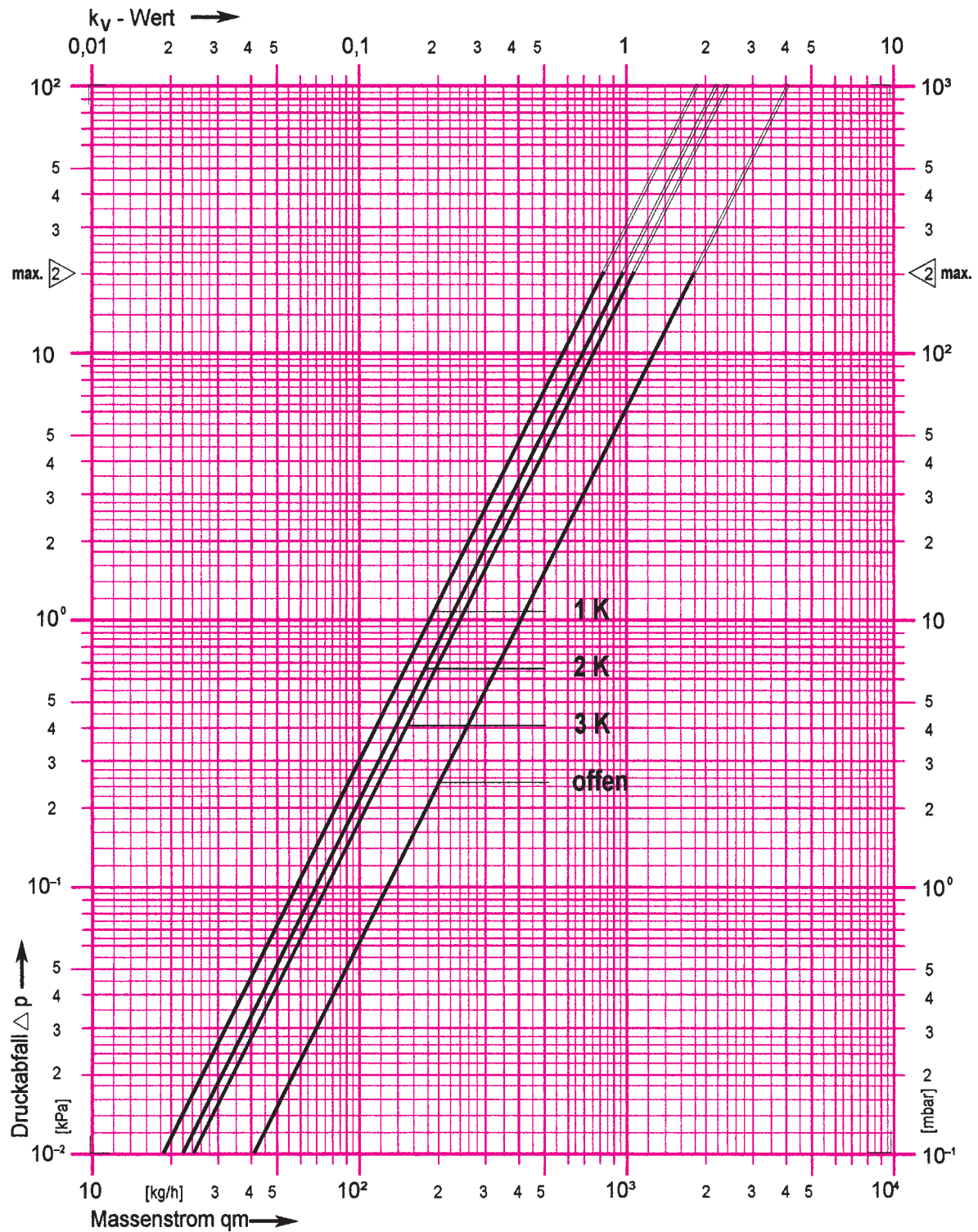
# HERZ-Normdiagramm

# CALIS-TS

Art. Nr. 1 7761 45 • 1 7761 46

Dim. R = 3/4"

Die Ventilauslegung  $[\Delta p]$  ist entsprechend dem „VDMA-Merkblatt über Planung und hydraulischen Abgleich von Heizungsanlagen mit thermostatischen Heizkörperventilen“ vorzunehmen.



Anderungen vorbehalten.

HERZ Armaturen

Richard-Strauss-Straße 22 • A-1230 Wien



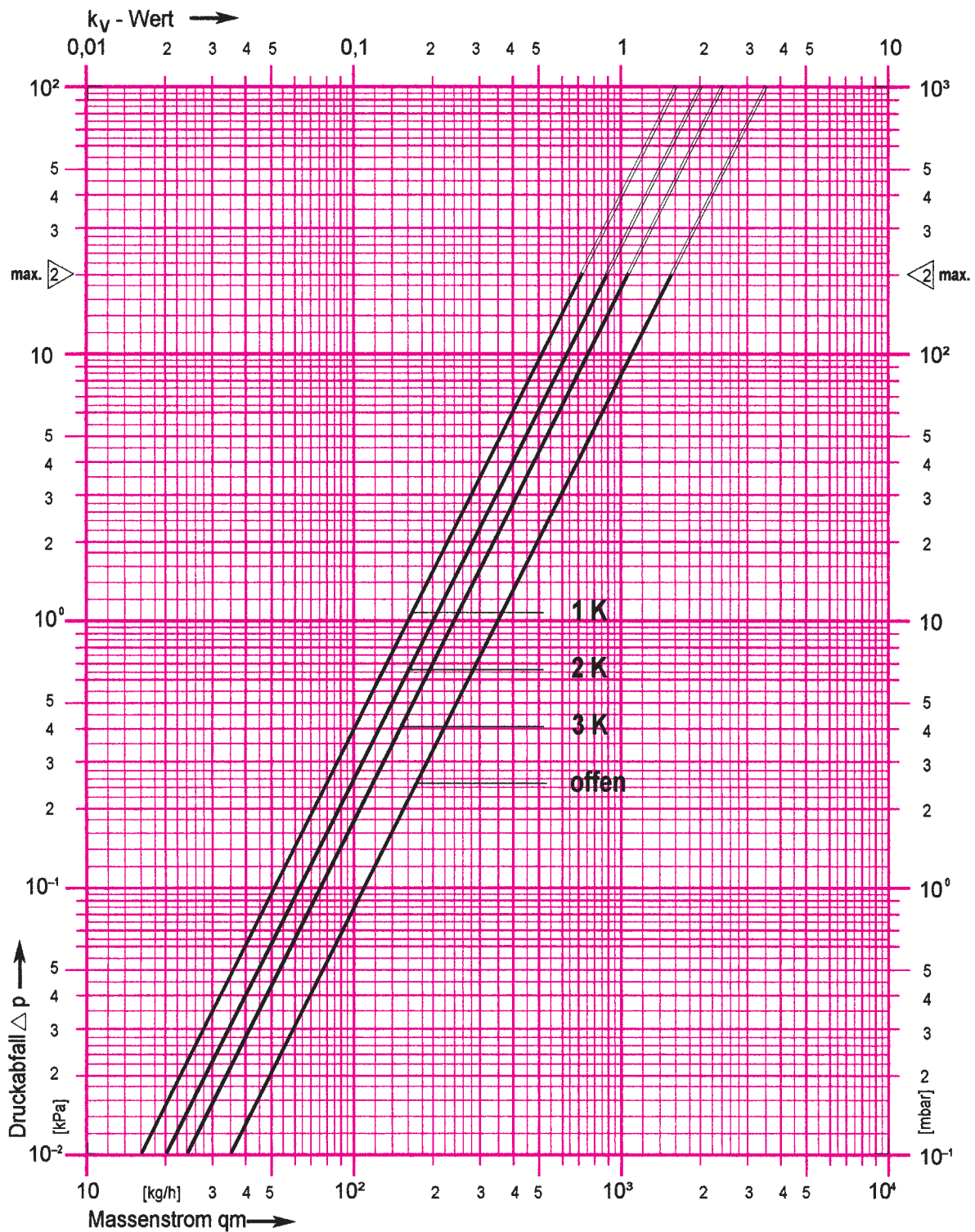
# HERZ-Normdiagramm

# CALIS-TS

Art. Nr. 1 **7761** 43 • 1 **7761** 44

Dim. R = 1/2"

Die Ventilauslegung  $[\Delta p]$  ist entsprechend dem „VDMA-Merkblatt über Planung und hydraulischen Abgleich von Heizungsanlagen mit thermostatischen Heizkörperventilen“ vorzunehmen.



Änderungen vorbehalten.

HERZ Armaturen

Richard-Strauss-Straße 22 • A-1230 Wien

